

REBRATS

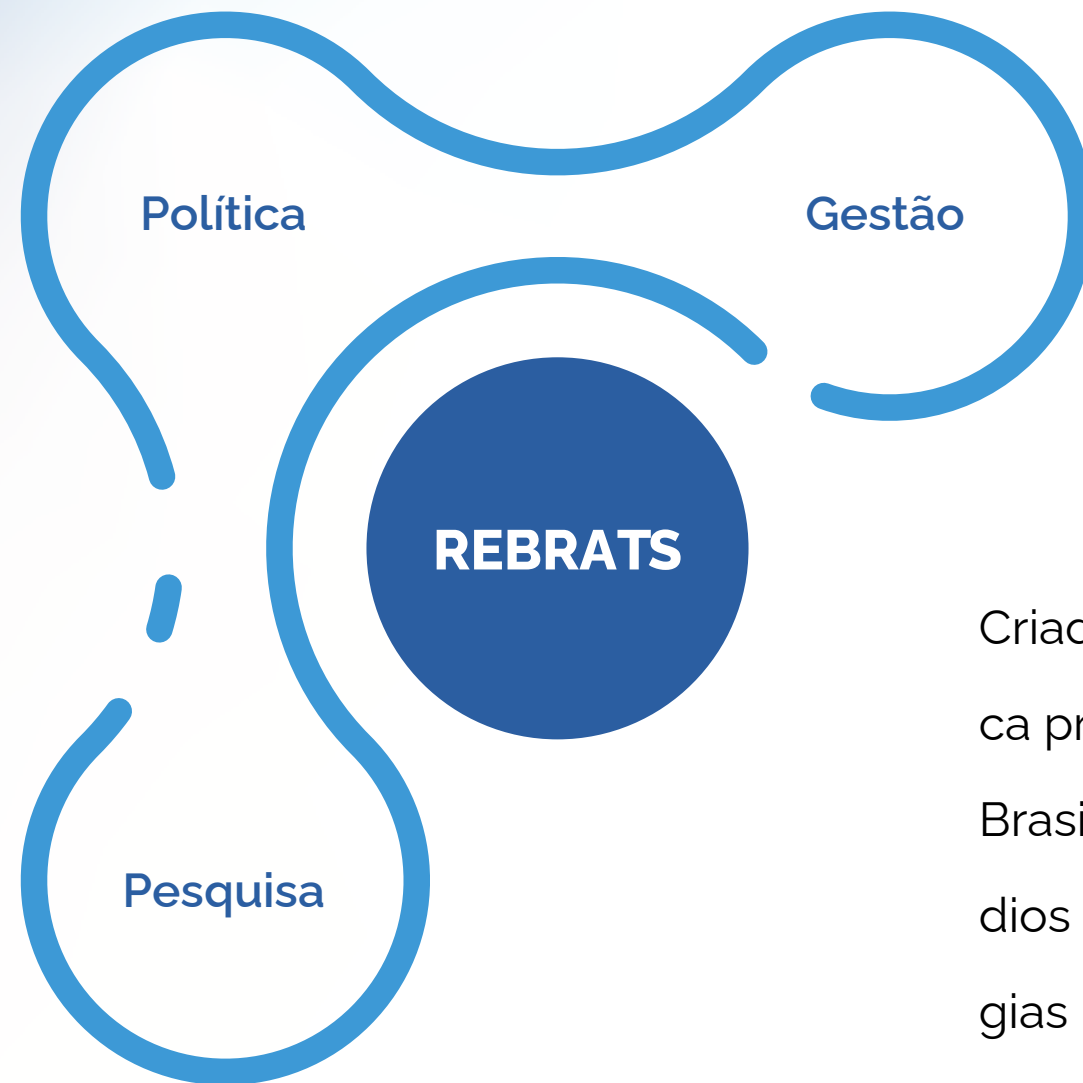




Proposta de Identidade Visual 3

Renovação da marca da Rede Brasileira de Avaliação de Tecnologias em Saúde

INTRODUÇÃO



Criada pela **Portaria nº 2.915 de 12 de dezembro de 2011**, a REBRATS busca promover e difundir a área de Avaliação de Tecnologias em Saúde (ATS) no Brasil. Estabelece a ponte entre pesquisa, política e gestão, fornecendo subsídios para decisões de incorporação, monitoramento e abandono de tecnologias no contexto de suas utilizações nos sistemas de saúde.

OBJETIVOS



Produzir e disseminar
estudos e pesquisas prioritários
no campo de ATS



Padronizar metodologias



Validar e atestar
a qualidade dos estudos



Promover
capacitação profissional



Estabelecer mecanismos
para monitoramento e tecnologias
novas e emergentes

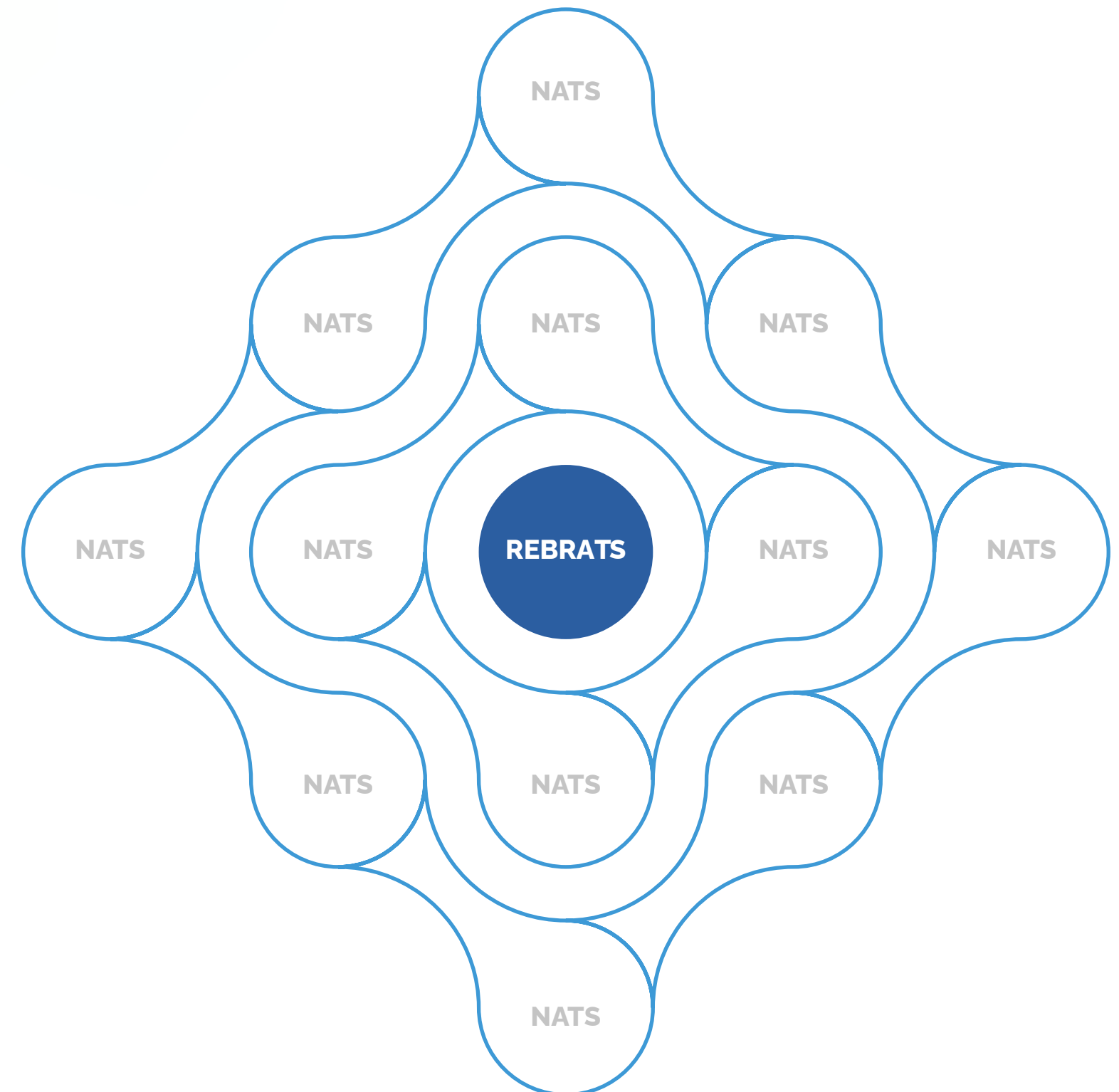
NATS

Núcleos de Avaliação de Tecnologias em Saúde (NATS)

O NATS é a estrutura que reúne, dentro de uma instituição pública ou privada sem fins lucrativos, recursos e profissionais com competência técnica para desenvolver, promover e executar a ATS.



A REBRATS é uma rede constituída pelos NATS,
que tenham entre suas finalidades a ATS.



CRESCIMENTO DA REBRATS

Desde sua criação, a REBRATS vem ganhando cada vez mais destaque no cenário de Tecnologias em Saúde no Brasil. Com o estabelecimento de novos NATS, as ações da Rede também tem crescido e com isso veio a necessidade de representar esse desenvolvimento através da renovação da marca.

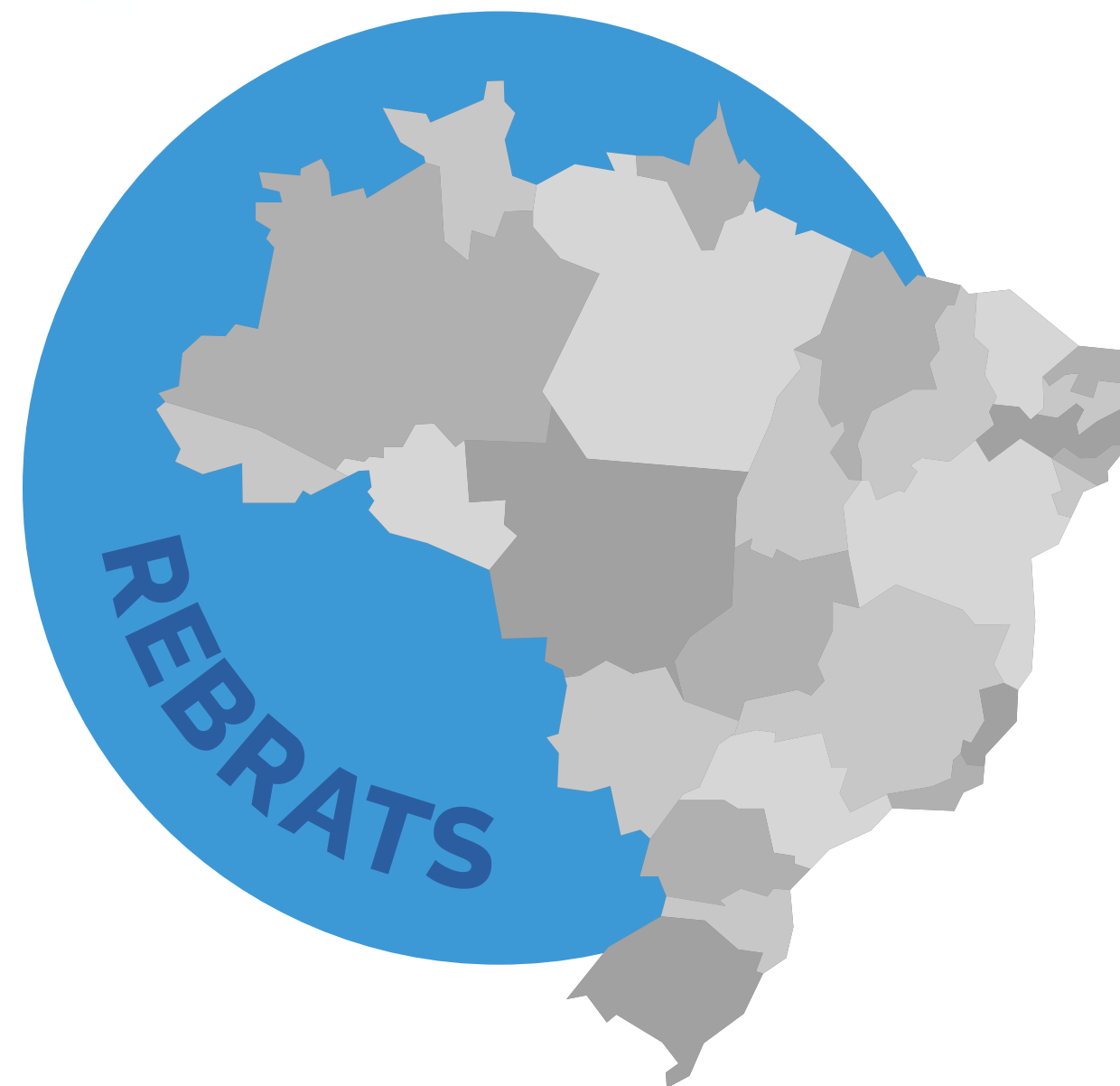
Em 2022, a REBRATS contava com o apoio de 88 NATS. Já em 2023, esse número cresceu para 109.



NOVA MARCA



Pensando em refletir o crescimento da REBRATS nos últimos anos, surgiu a proposta de renovação da Identidade Visual da Rede. Surgiu também a necessidade de representar que a Rede atua em todo território brasileiro.



NOVA MARCA

Sendo assim, a criação da logo se deu pelo uso do mapa do Brasil como base para criar um elemento gráfico que represente as conexões da Rede em território nacional.



NOVA MARCA

Logotipo atual



Com a finalidade de evitar confusões com uma mudança muito brusca da assinatura da REBRATS, a logotipo* foi elaborada aproveitando elementos já presentes na logotipo atual.

Nova proposta de logotipo



* Termo que se refere à logos criadas utilizando famílias tipográficas

NOVA MARCA

**>>>> NOVA LOGO &
VARIAÇÕES**

REBRATS 
Rede Brasileira de Avaliação de
Tecnologias em Saúde

A proposta retoma elementos da assinatura atualmente utilizada, como a perna da letra A em “ATS” alongada e a diferenciação por cores entre “REBR” e “ATS”. Nas páginas a seguir, exemplos de aplicação da logo.

NOVA MARCA

**>>> NOVA LOGO &
VARIAÇÕES**

Logo colorida



Logo monocromática



Logotipo colorida



Logotipo monocromática



NOVA MARCA

>>> NOVA LOGO & VARIÇÕES

Logo vertical colorida



Logotipo vertical colorida



As assinaturas verticais também poderão ser utilizadas em monocromias, como representado abaixo:



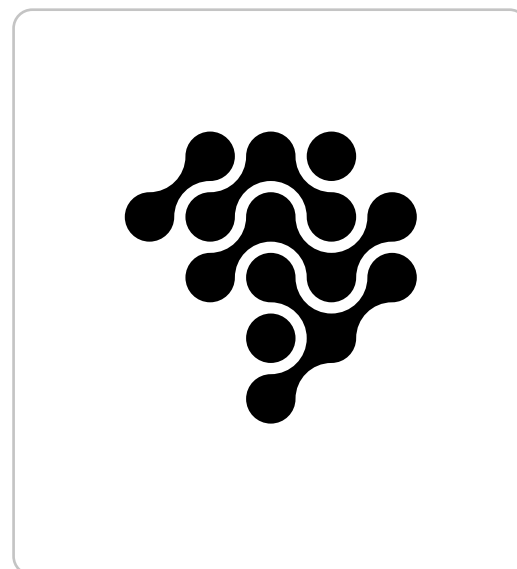
NOVA MARCA

>>> NOVA LOGO & VARIAÇÕES

Assinatura mínima colorida



Assinatura mínima monocromática



A assinatura mínima é recomendada para aplicações em que não seja possível encaixar a assinatura completa ou em situações em que a legibilidade da assinatura completa seja comprometida.

NOVA MARCA

**>>>> NOVA LOGO &
VARIações**

No caso de aplicação da logo em fundos escuros, a divisão de cores representadas na versão abaixo deverão ser mantidas em toda versão colorida da assinatura.

Logo colorida

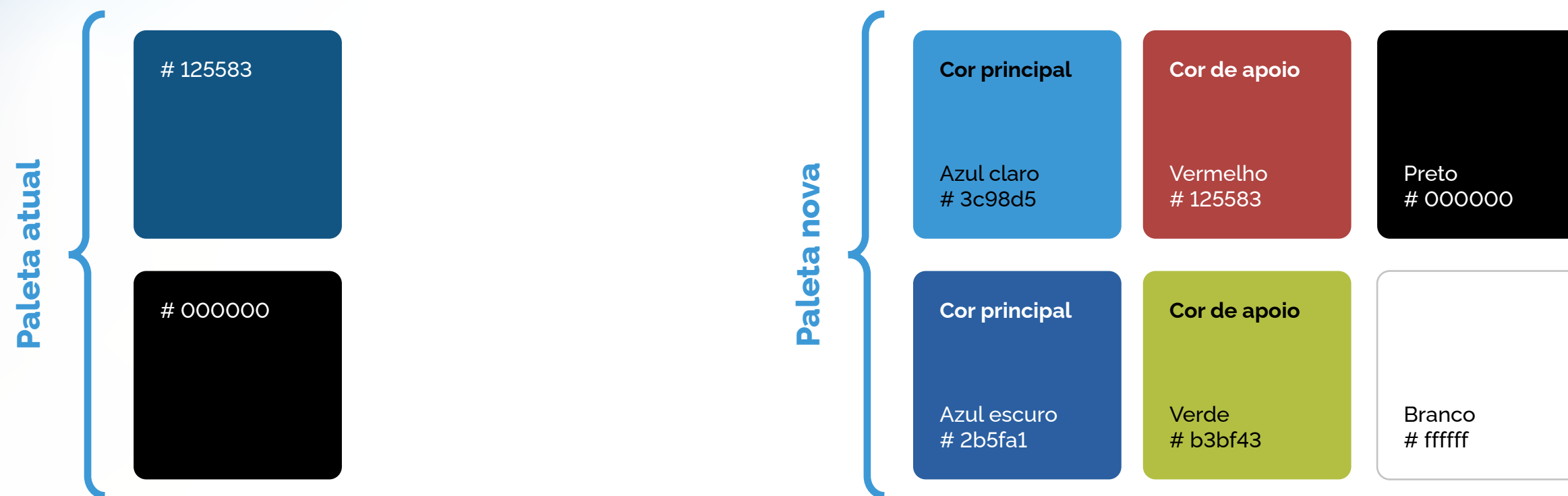


Logo monocromática



NOVA MARCA

>>>> PALETA DE CORES



Como forma de manter alguma característica da assinatura antiga de forma que não cause estranheza ao observador, a disposição das cores (preto em "REBR" e azul em "ATS") foi mantida e a paleta de cores foi alterada.

NOVA MARCA

>>>> APLICAÇÃO EM IMAGENS DE FUNDO COMPLEXO



REBRATS

Fotografia: Igor Evangelista/MS

NOVA MARCA

>>> APLICAÇÃO EM IMAGENS DE FUNDO CLARO



Fotografia: Walterson Rosa/MS

NOVA MARCA

>>> APLICAÇÃO EM IMAGENS DE FUNDO MÉDIO



Fotografia: Julia Prado/MS

NOVA MARCA

>>> APLICAÇÃO EM IMAGENS DE FUNDO ESCURO

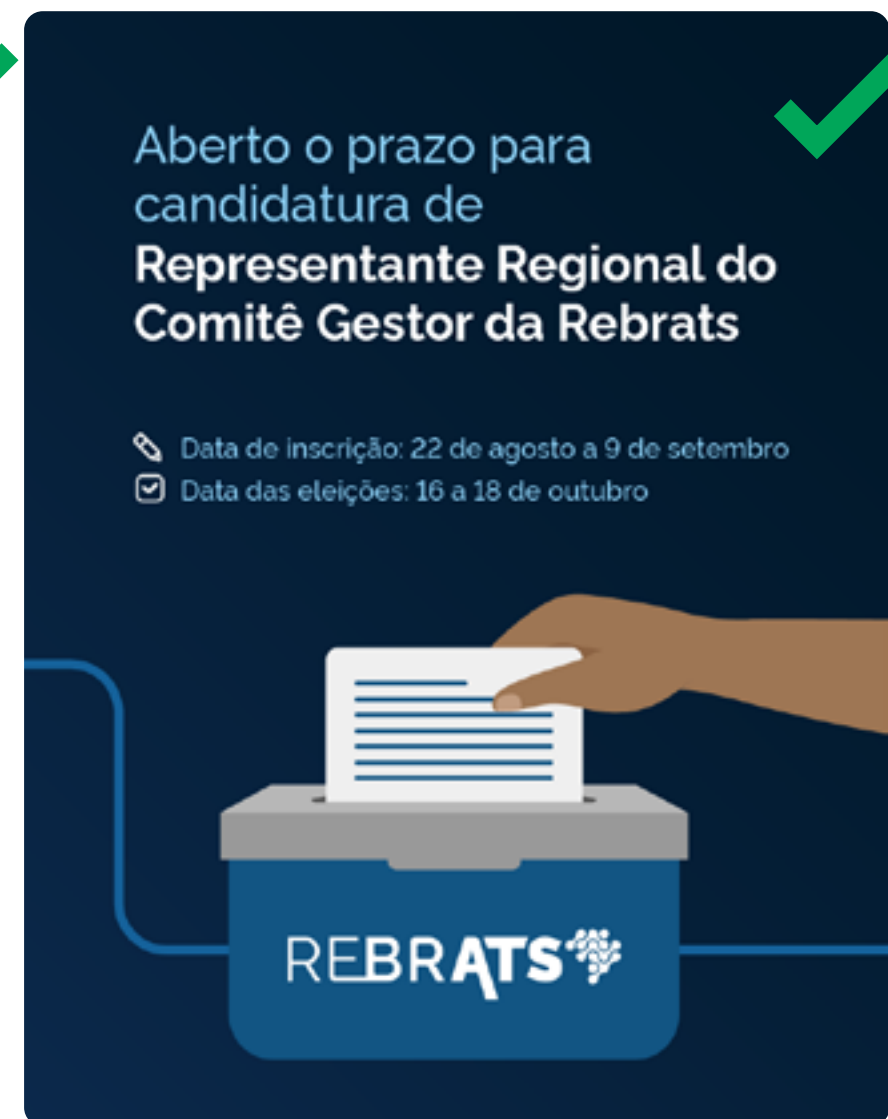
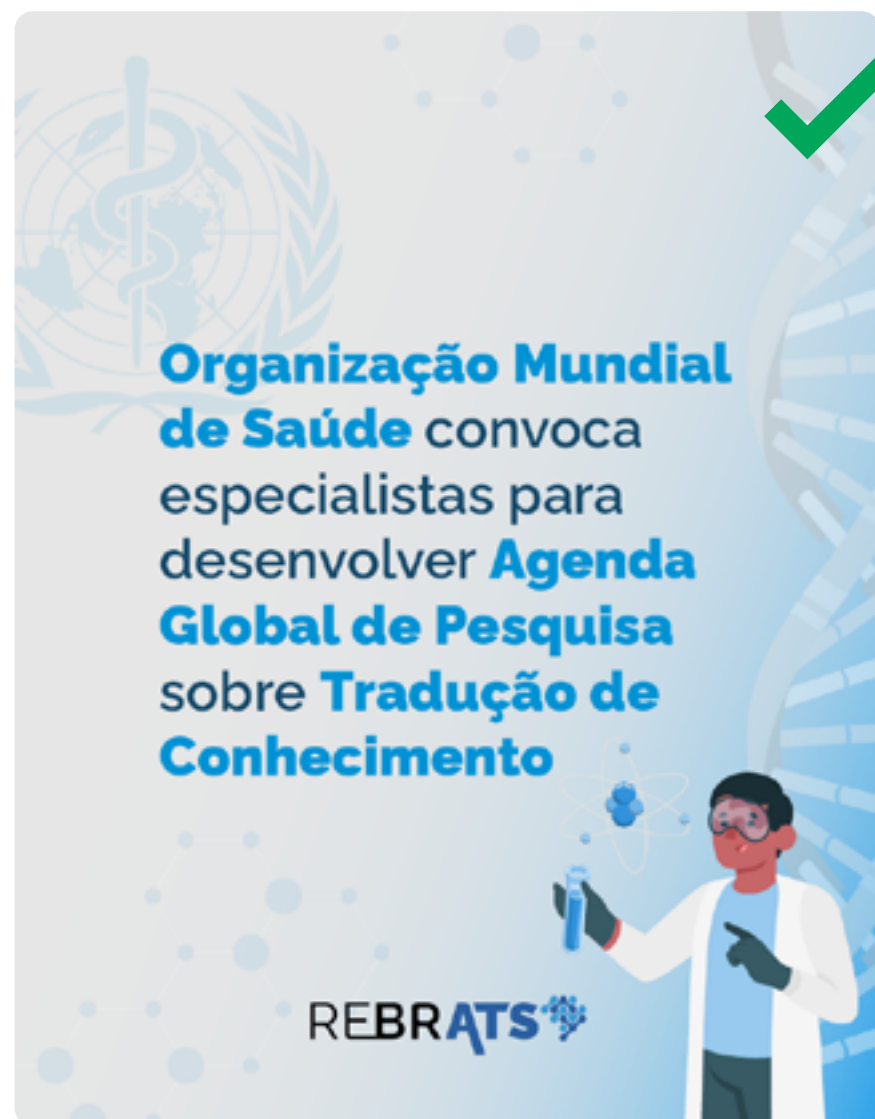


Fotografia: Julia Prado/MS

NOVA MARCA

>>>> APLICAÇÃO EM IMAGENS DE FUNDO VETORIAL

No caso de aplicação da logo em peças vetoriais, a versão da assinatura que será utilizada deverá ser escolhida de forma que a mesma não seja comprometida e nem comprometa a peça vetorial.



NOVA MARCA

>>>> ASSINATURA DO GOVERNO FEDERAL

A logo da REBRATS, quando aplicada em conjunto com a assinatura do Governo Federal, deverá seguir a disposição nos exemplos ao lado.



MINISTÉRIO DA
SAÚDE



MINISTÉRIO DA
SAÚDE



REBRATS 

Agradecemos pela leitura.